

Type 110230



Druckminderventil für neutrale Gase, PN 25
Flanschanschluss nach DIN PN 25
Gehäuse aus Rotguss
Federhaube aus Messing (bis G 1“)
Federhaube aus Grauguss (ab G 1 ¼“)
Vordruck: max. 25 bar
Hinterdruck: 1,5 - 8,0 bar
beiderseits mit Manometeranschluss G ¼“
Grösstes Reduktionsverhältnis: 10:1
Max. Temperatur: 75° C

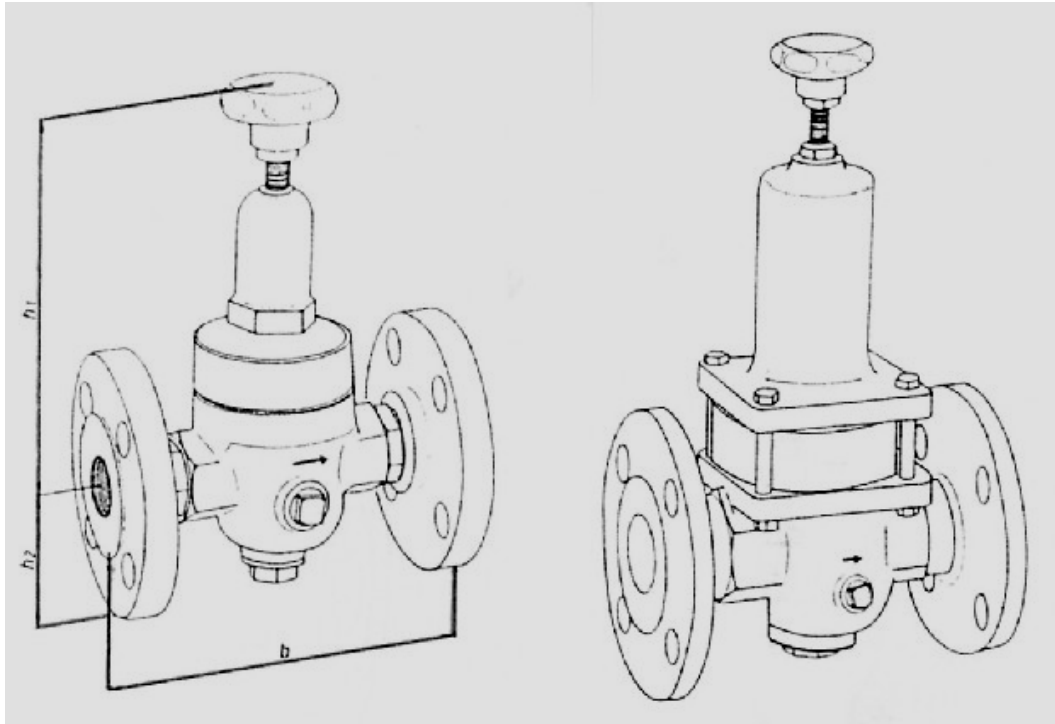
pressure reducing valve for neutral gases, PN 25
flange connections acc. to DIN PN 25
body in bronze
bonnet in brass (up to G 1“)
bonnet in cast iron (from G 1 ¼“)
inlet pressure: max. 25 bar
outlet pressure: 1,5 - 8,0 bar
with gauge thread G ¼“ on both sides
maximum reduction rate: 10:1
max. temperature: 75° C

Materialspezifikation:

material specification:

Gehäuse: CuSn5Zn5Pb5-C CC491K
 Oberteil: (bis G 1“) CuZn39Pb2 CW612N
 Oberteil: (ab G 1 ¼“) EN-GJL-250 EN-JL1040
 Dichtungen: Perbunan NBR
 Membrane: Chloroprene CR

body: CuSn5Zn5Pb5-C CC491K
 bonnet: (up to G 1“) CuZn39Pb2 CW612N
 bonnet: (from G 1 ¼“) EN-GJL-250 EN-JL1040
 sealings: perbunan NBR
 diaphragm: chloroprene CR



DN 15 – DN 25

DN 32 – DN 50

Type 110230

Einbaulage: mit senkrechter Federhaube
Mounting position: with vertical bonnet

NW/DN	b	h1	h2	D	PCD	Holes	KVS	KG
15	130	120	48	95	65	4 x 14	1,2	3,6
20	150	120	53	105	75	4 x 14	1,3	3,6
25	160	155	58	115	85	4 x 14	1,6	5,6
32	180	200	70	140	100	4 x 18	4,2	7,5
40	200	200	75	150	110	4 x 18	4,5	9,5
50	230	260	83	165	125	4 x 18	7,2	11