

# Type 110235



Druckminder Ventil für neutrale Gase, PN 40  
 Flanschanschluss nach DIN PN 40  
 Gehäuse aus Rotguss  
 Federhaube aus Messing (bis G 1")  
 Federhaube aus Grauguss (ab G 1 1/4")  
 Vordruck: max. 40 bar  
 Hinterdruck: 1,5 - 20 bar  
 beiderseits mit Manometeranschluss G 1/4"  
 Grösstes Reduktionsverhältnis: 6:1  
 Max. Temperatur: 75° C

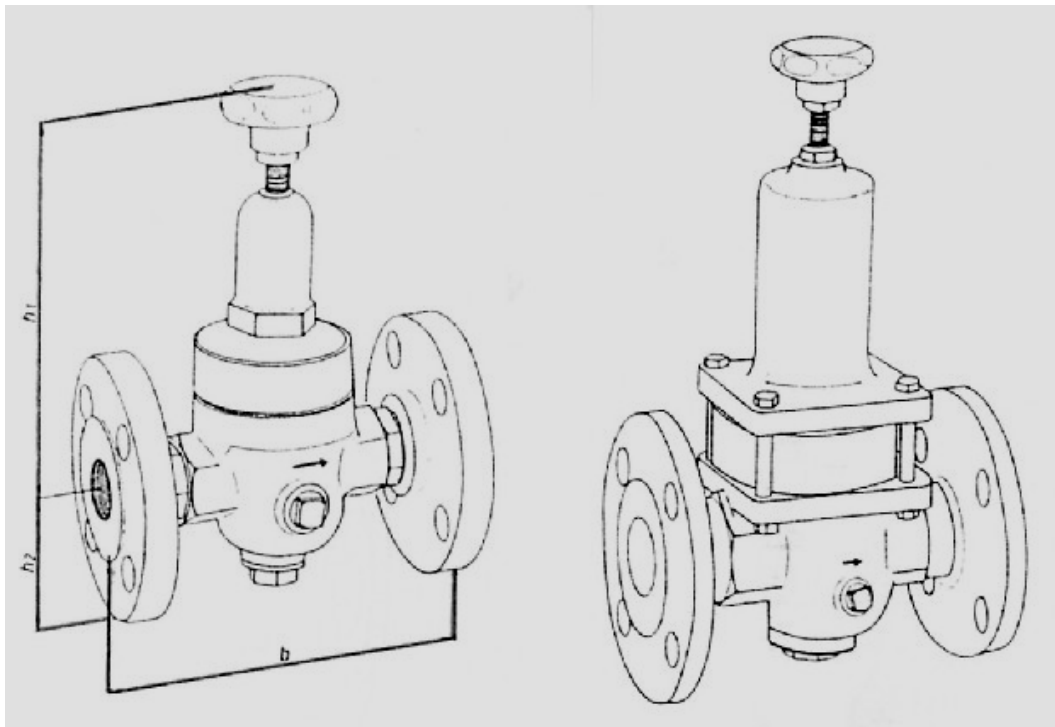
pressure reducing valve for neutral gases, PN 40  
 flange connections acc. to DIN PN 40  
 body in bronze  
 bonnet in brass (up to G 1")  
 bonnet in cast iron (from G 1 1/4")  
 inlet pressure: max. 40 bar  
 outlet pressure: 1,5 - 20 bar  
 with gauge thread G 1/4" on both sides  
 maximum reduction rate: 6:1  
 max. temperature: 75° C

**Materialspezifikation:**

Gehäuse:	CuSn5Zn5Pb5-C	CC491K
Oberteil: (bis G 1")	CuZn39Pb2	CW612N
Oberteil: (ab G 1 1/4")	EN-GJL-250	EN-JL1040
Dichtungen:	Perbunan	NBR
Steuerkolben:	CuZn39Pb2	CW612N

**material specification:**

body:	CuSn5Zn5Pb5-C	CC491K
bonnet: (up to G 1")	CuZn39Pb2	CW612N
bonnet: (from G 1 1/4")	EN-GJL-250	EN-JL1040
sealings:	perbunan	NBR
piston:	CuZn39Pb2	CW612N



DN 15 – DN 25

DN 32 – DN 50

Type 110235

Einbaulage: beliebig – ab DN 32 bevorzugt mit senkrechter Federhaube  
 Mounting position: any – from DN 32 preferable with vertical bonnet

NW/DN	b	h1	h2	D	PCD	Holes	KVS	KG
15	130	140	48	95	65	4 x 14	1,2	3,6
20	150	140	53	105	75	4 x 14	1,3	3,6
25	160	185	58	115	85	4 x 14	1,6	5,6
32	180	230	70	140	100	4 x 18	4,2	7,5
40	200	230	75	150	110	4 x 18	4,5	9,5
50	230	295	83	165	125	4 x 18	7,2	11